

**KD** • BASIC  
Schließen ohne Schlüssel

EDLES AUS STAHL

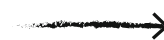


Einfach.  
Schließen ohne  
Schlüssel.

NEU

KARCHER  
  
DESIGN

Innovativ. Schließen ohne Schlüssel.



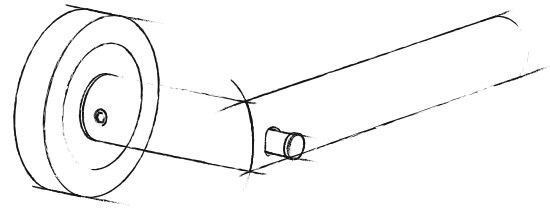
Passend zu jedem  
Standardschloss.

#### DIE TECHNIK LIEGT IM VIERKANTSTIFT

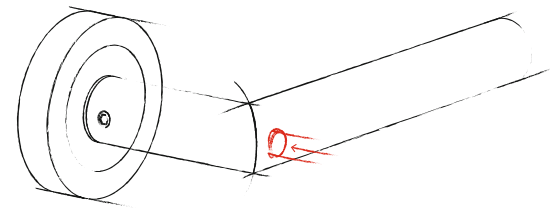
Das KD BASIC verdankt seine innovative Funktionsweise einer patentierten Technik im Vierkantstift. Es ist daher mit jedem Einsteckschloss mit einer 8x8 mm Vierkantaufnahme kombinierbar. Weder das Schloss, noch die Schlosstasche müssen speziell präpariert werden.



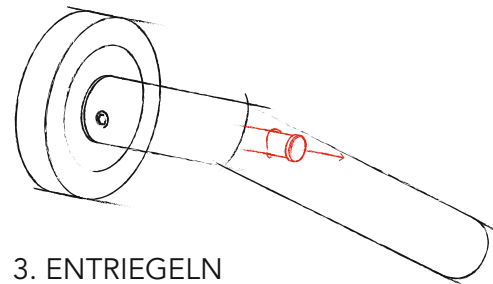
## DIE HANDHABUNG IN DREI SCHRITTEN



1. ENTRIEGELT



2. VERRIEGELN



3. ENTRIEGELN

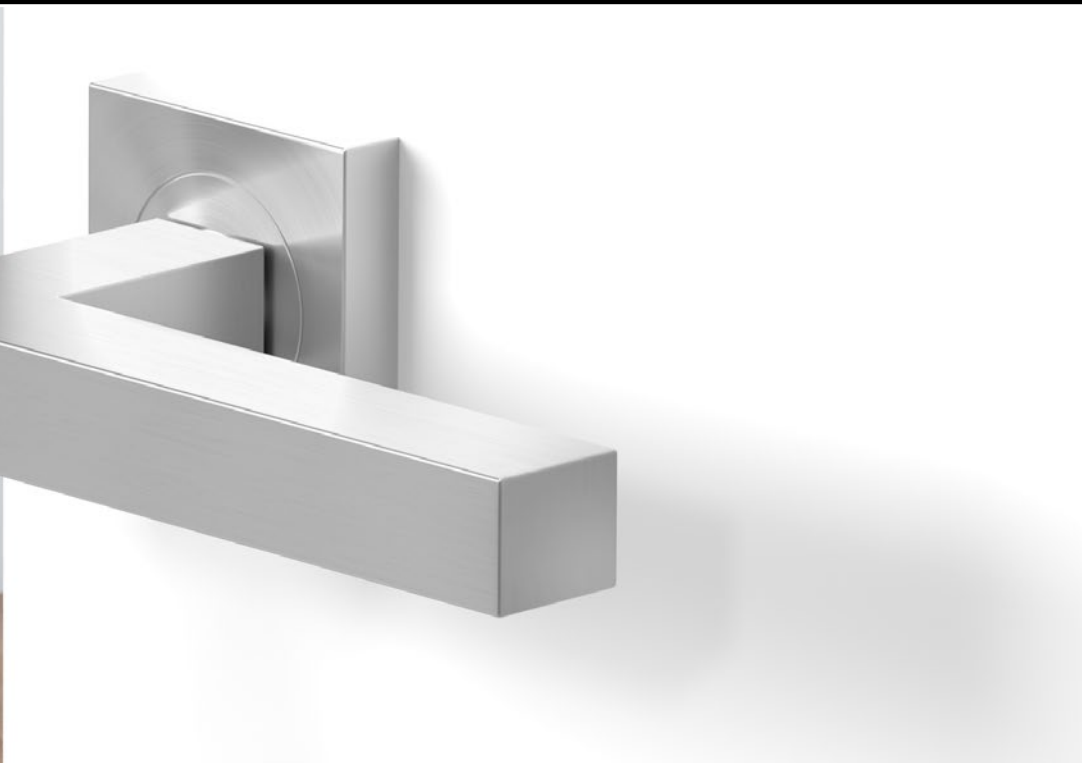


MEHR ZUR KD BASIC  
FUNKTIONSWEISE:

QR-CODE SCANNEN

**KARCHER**  
  
**DESIGN**

# Intuitiv. Schließen ohne Schlüssel.



## INTUITIVE PRIVACY-PIN TECHNOLOGIE – SO GENIAL WIE SIMPEL

Die Funktionsweise der Privacy-Pin-Technologie überzeugt durch seine kinderleichte Handhabung. Um die Tür zu verriegeln, drücken Sie einfach den Pin in den Türgriff. Um das Schloss zu öffnen, reicht das Herunterdrücken des Türgriffs. Wird der Außentürgriff bei abgeschlossener Tür betätigt, läuft dieser einfach ins Leere und es wird kein zusätzlicher Druck auf Schloss und Vierkantstift ausgeübt.



ENTRIEGELT



VERRIEGELT



Rhodos – ER28 BC 83  
Kosmos Schwarz



Seattle – ER46Q BC 83  
Kosmos Schwarz



Montana – ER54 BC 83  
Kosmos Schwarz



Rhodos – ER28 BC 89  
Titan Grau



Seattle – ER46Q BC 89  
Titan Grau



Montana – ER54 BC 89  
Titan Grau



Rhodos – ER28 BC 71  
Edelstahl matt



Seattle – ER46Q BC 71  
Edelstahl matt



Montana – ER54 BC 71  
Edelstahl matt

## IHRE VORTEILE

- Schließen und Öffnen mit einer Hand
- Intuitive Entriegelung durch Herunterdrücken des Türgriffs
- Kompatibel mit jedem Einsteckschloss
- Äußerst langlebig durch Entkopplung des äußeren Türgriffs, dadurch Entlastung von Stift und Schloss



Sicher. Schließen ohne Schlüssel.

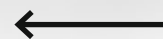
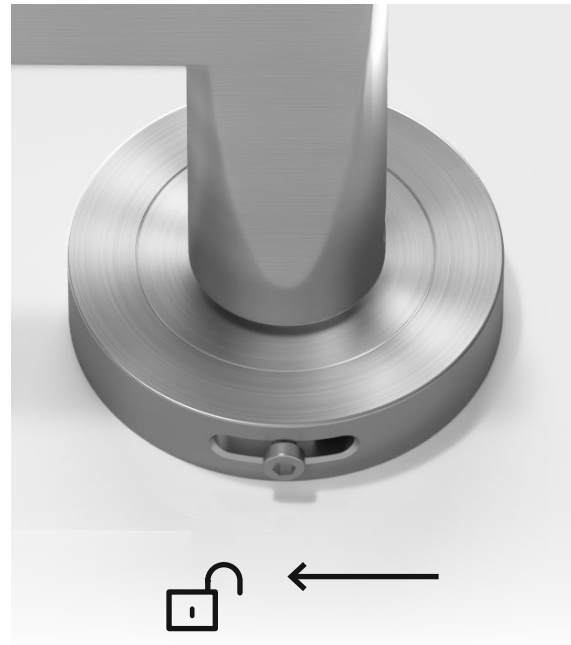
EDLES AUS STAHL

NEU



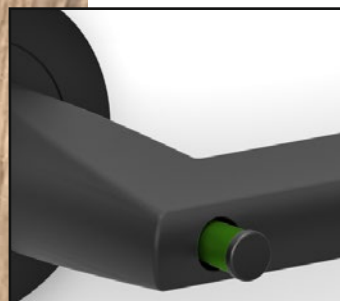
## EINFACHE MONTAGE

1. Einseitig vormontierte Garnitur in das Schloss stecken (Außenseite)
2. Montageplatte der Gegenseite festschrauben
3. Türgriff mit Montageplatte und Überschraubring befestigen
4. MADENSCHRAUBE FESTZIEHEN!



## SCHLICHT UND SICHER

Werkzeugfreies  
Notentriegeln durch  
schieben der Schraube  
auf der Unterseite der  
Rosette.



KD Basic ist optional mit  
grünem Pin erhältlich.



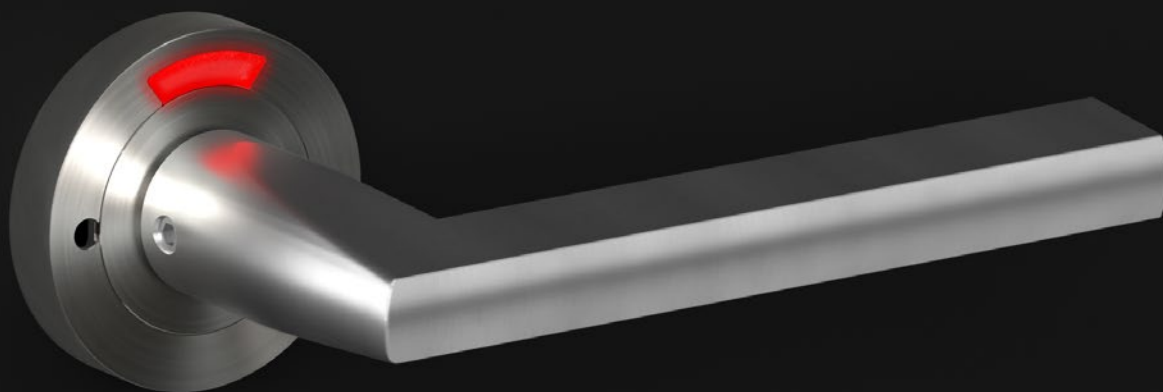
ab 2. Quartal 2023 erhältlich

**KARCHER**  
DESIGN

# KD COMFORT – Neuheiten



## KD COMFORT LED



## KD COMFORT AUF PLAN DESIGN



KD Basic



[www.karcher-design.de](http://www.karcher-design.de)



**KARCHER**  
  
**DESIGN**

Karcher GmbH  
Raiffeisenstraße 32  
74906 Bad Rappenau  
Tel.: +49 7264 9164-0  
mail@karcher-design.de  
[www.karcher-design.de](http://www.karcher-design.de)