

Glas  
**erkele1nz**

by **erkele1nz**<sup>Glas</sup>

# STEEL|LINE

Loft Design Türen aus Stahl



#Wir geben Transparenz  
ein Gesicht.



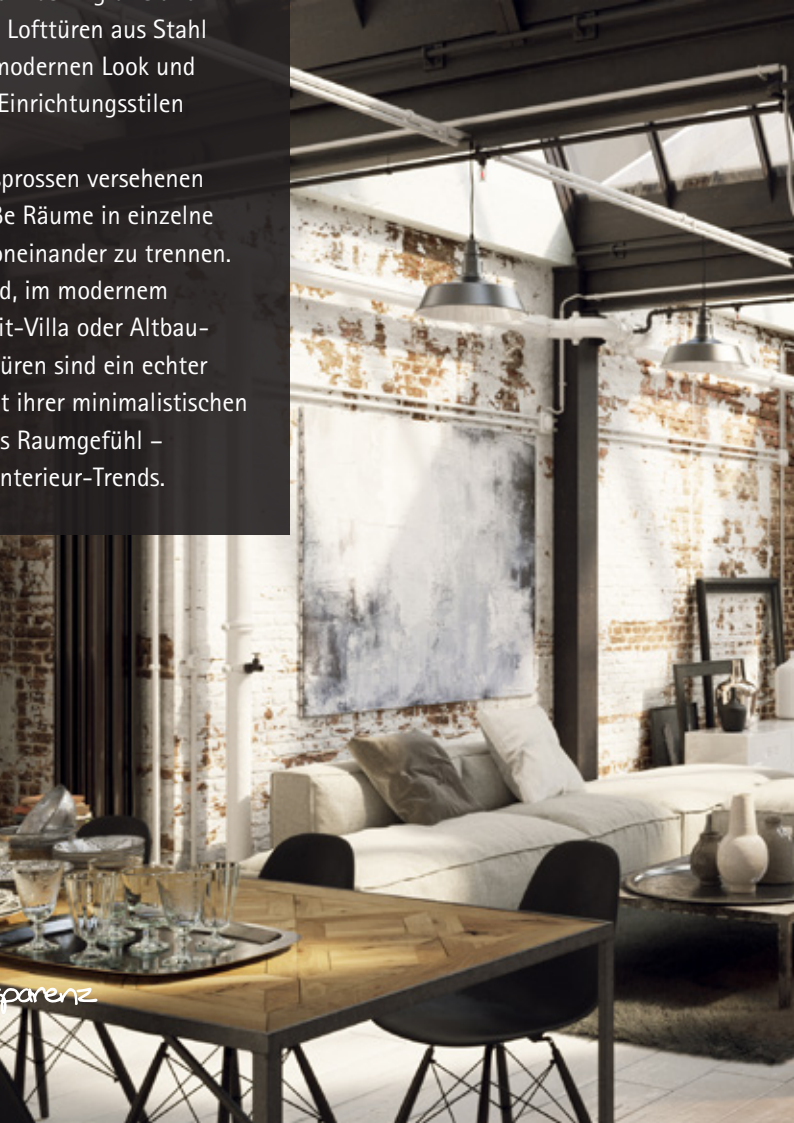
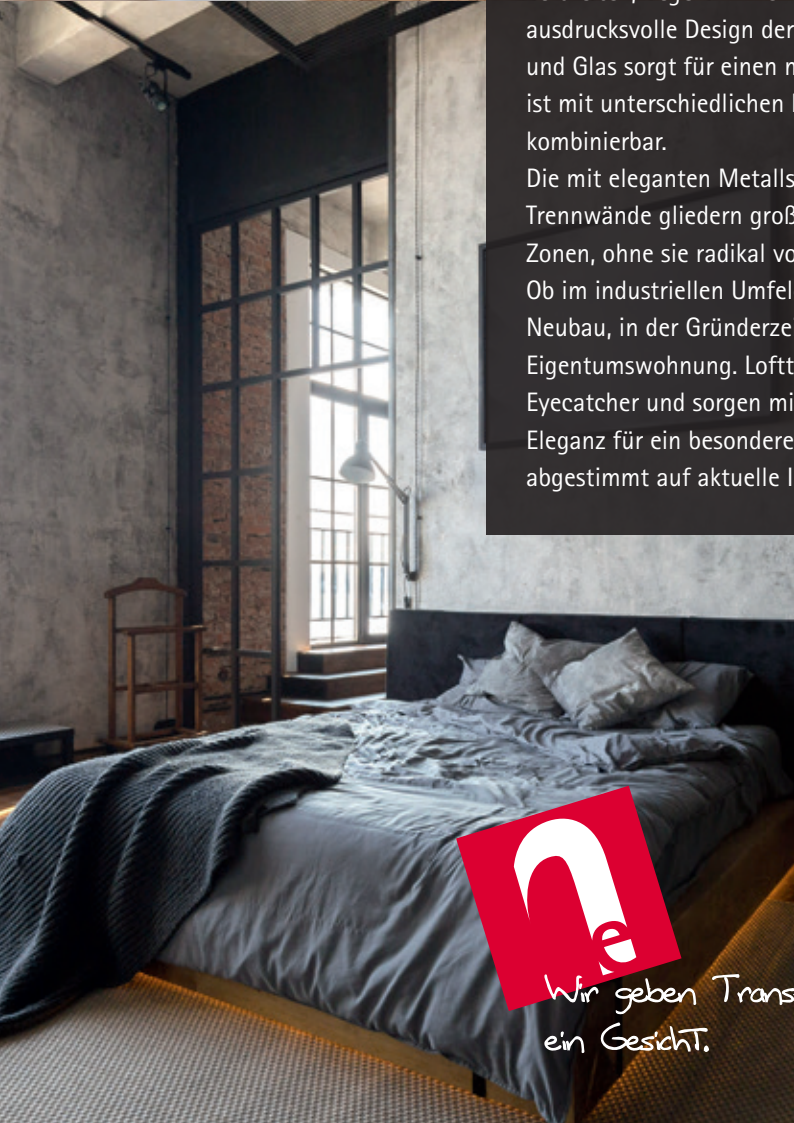


## INDUSTRIE-LOFT KULTUR

Jede Lofttür ein Unikat – flexibel, zeitlos schön und elegant. Unsere Elemente verbinden moderne Optik mit klassischen Elementen und bieten ein hochwertiges Wohnerlebnis.

Ob Wohnen in der Stadt oder auf dem Land – Einrichtungen, die ein urbanes Wohnfeeling verbreiten, liegen im Trend. Das filigrane und ausdrucksvolle Design der Lofttüren aus Stahl und Glas sorgt für einen modernen Look und ist mit unterschiedlichen Einrichtungsstilen kombinierbar.

Die mit eleganten Metallsprossen versehenen Trennwände gliedern große Räume in einzelne Zonen, ohne sie radikal voneinander zu trennen. Ob im industriellen Umfeld, im modernem Neubau, in der Gründerzeit-Villa oder Altbau-Eigentumswohnung. Lofttüren sind ein echter Eyecatcher und sorgen mit ihrer minimalistischen Eleganz für ein besonderes Raumgefühl – abgestimmt auf aktuelle Interieur-Trends.



Wir geben Transparenz  
ein Gesicht.

# The art of simplicity

Fokussiert auf das Wesentliche.  
Für elegante Räume mit einem harmonischen  
Gesamtbild und viel Licht.

**LOFT**  
**STAHL**  
**TÜREN**



# Lofttüren aus Stahl und Glas für lichtdurchflutete Räume



Variante 5 | Schiebetür mit Seitenteil

Sie haben die freie Wahl. Was darf es sein? Eine Ganzglasanlage mit einer klassischen Drehtür? Der Klassiker unter den Türen. Die Scharniere am Seitenrand der Tür werden in Profillfarbe beschichtet und fallen somit kaum auf.

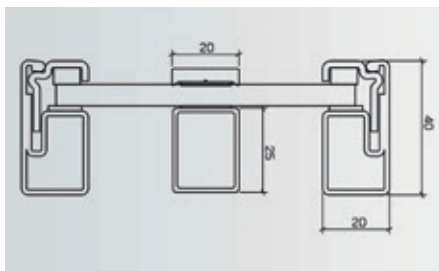
Schiebetüren in Loft-Stahl Optik sind perfekt für Innenräume mit wenig Platz. Wahlweise mit Wand- oder Deckenbefestigung.

# Für eine harmonische Gesamtansicht



Variante 3 | Drehtür mit 2 Seitenteilen

Konstruktionssprosse,  
einseitig geschweisst

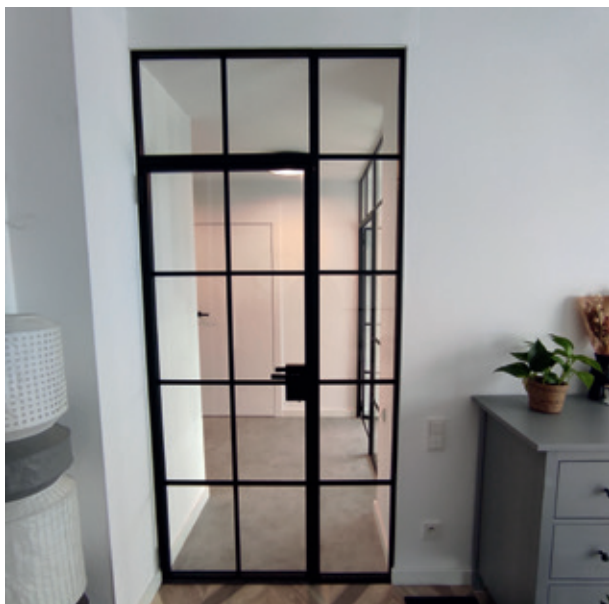


Unsere Profile/ Konstruktionssprossen werden mit  
RAL 9005 Tiefschwarz pulverbeschichtet.



Variante 1 | Drehtür 1-flügelig

Durch die Kombination aus Glas und Stahl können Räume mit Loft-Stahltüren gleichzeitig geöffnet und voneinander getrennt werden. Zudem sorgen sie für natürlichen Lichteinfall und maximale Transparenz. Die klaren Linien der Türen geben Struktur und ermöglichen eine harmonische Aufteilung Ihrer Wohnräume.



Variante 9 | 1-flügelige Drehtür mit 2 Seitenteilen und Oberlicht



# Jede Lofttür ein Unikat



Trennen Sie großflächige Wohnbereiche sinnvoll voneinander ab und behalten Sie gleichzeitig einen freien Blick auf angrenzende Räume.

Schaffen Sie einen harmonischen Übergang zwischen Wohnbereich und Küche. Sorgen Sie für natürlichen Lichteinfall und einen einladenden Empfang zwischen Flur und Wohnzimmer.

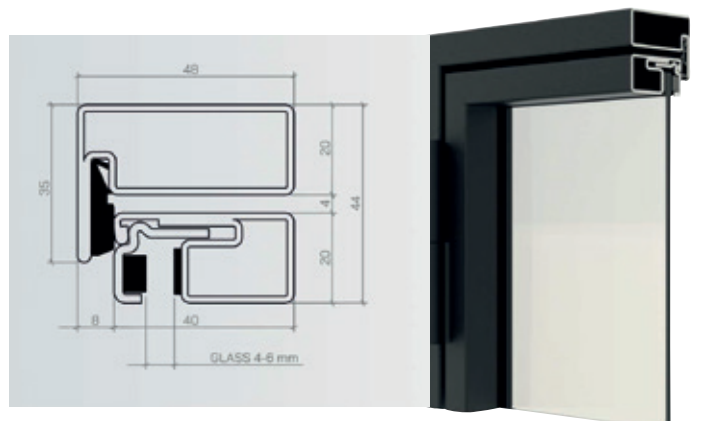
Verleihen Sie Ihrem Eingangsbereich einen besonderen Stil mit einer Lofttür als modernes Windfangelement.

# Oberflächenbeschichtung nach RAL

Unsere Profile werden mit Ihrer gewählten Wunschfarbe pulverbeschichtet. Zu unseren Standardfarben gehören RAL 9005 Tiefschwarz und RAL 9016 Verkehrsweiß. Soll es etwas individueller sein? Dann besteht die Möglichkeit einen Farbton aus der RAL Palette zu definieren.

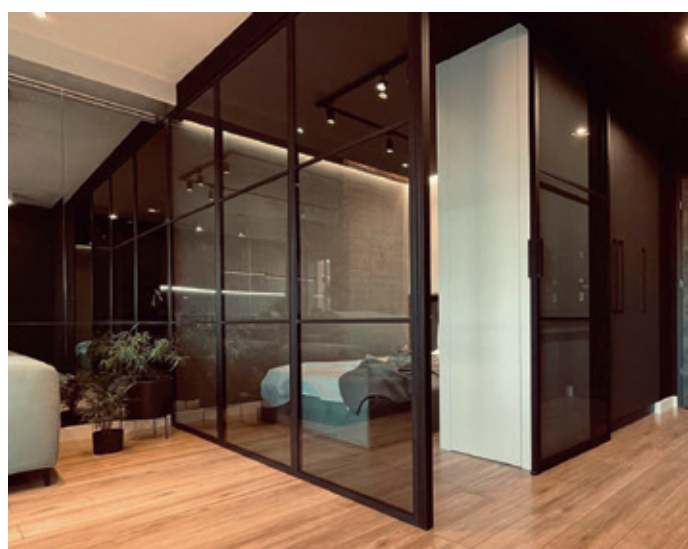


Variante 8 | Drehtür mit Oberlicht und Seitenteil





Stahl-Lofttüren  
nach Maß - für jede  
Einbausituation die  
passende Tür



Es berät Sie:



*Wir geben Transparenz  
ein Gesicht.*

# erkelenz<sup>Glas</sup>

**erkelenz Glas GmbH**  
Blockweg 2  
33129 Delbrück-Westenholz  
info@erkelenz-glas.de

Telefon 02944 - 979950  
Telefax 02944 - 9749166  
www.erkelenz-glas.de